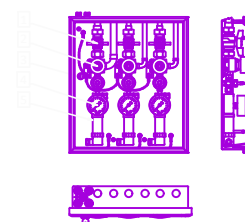
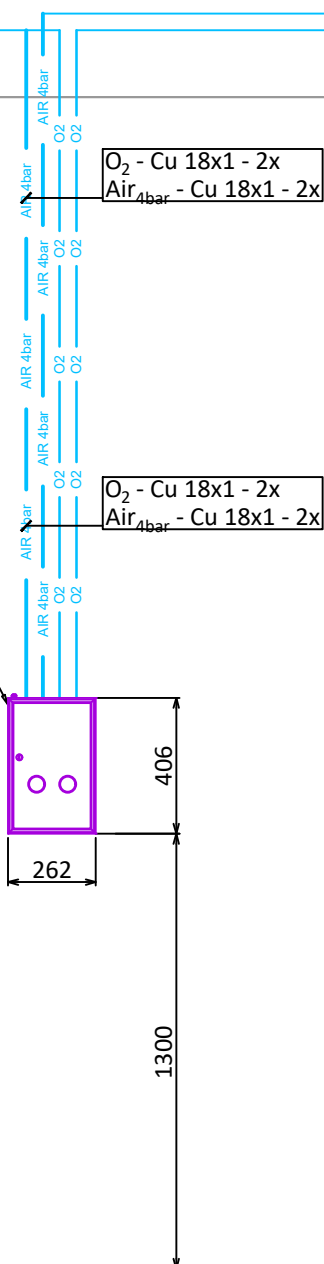


Pohled č. 3

1:20

Podhled



Ventilová krabice pro
2 plyny (O_2 , Air_{4bar})
Vybavení krabice musí
odpovídat ČSN EN ISO 7396-1.
Ventilová krabice je popojena
s hlásícím panelem klinické signalizace.
Propojení zajišťuje profese - Silnoproud



1.NP

Místnost:
č. 103

LEGENDA

	Rozvodné potrubí kyslíku - Cu trubka 4 bary
	Potrubí stlačeného vzduchu pro dýchání pacientů - Cu trubka 4 bary
1	Uzavírací ventil
2	Rychlospojka pro napoení na náhradní zdroj - dle druhu plynu
3	Zámek ventilové krabice
4	Kontrolní manometr nebo vakuometr
5	Čidlo klinického alarmu